

Snabbguide för Adobe Connect Pro (för deltagare)

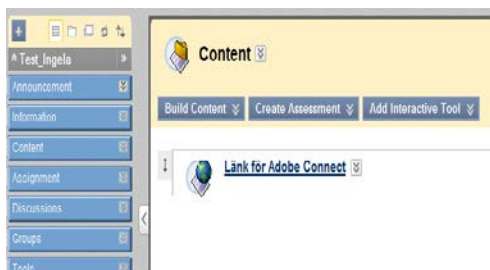
Saker att tänka på innan ett möte/föreläsning via Adobe Connect

1. Kontrollera att du har ett headset som fungerar, både när det gäller att sända och spela in ljud. Prova gärna mikrofonen genom att spela in lite ljud med hjälp av programmet "Ljudinspelaren" som finns under *Alla program > Tillbehör > Underhållning > Ljudinspelaren* i Windows XP.
2. Du kan även testa din mjukvara och ditt bredband, genom att gå in på länken nedan. Den startar ett program som kontrollerar din uppkopplingshastighet och din version av Flash.
https://admin.adobe.com/common/help/en/support/meeting_test.htm
3. Adobe Connect är inget program som måste installeras på datorn, det enda som måste vara installerat är Flash plugin - vilket det nästan alltid är. Kan du t.ex. kolla på filmer på Youtube, har du Flash installerat. Om inte det fungerar, gå in på följande länk och installera Flash: <http://get.adobe.com/flashplayer/>

Att gå med i ett möte/föreläsning

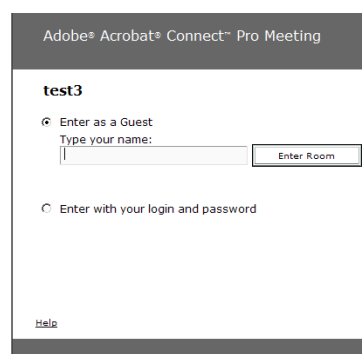
Klicka på länken

Den vanligaste vägen för att gå in i ett möte, är att en länk till mötet har lagts ut i Blackboard eller att du fått den via e-post. Du som ska delta klickar bara på länken, så kommer Adobe Connect-mötet automatiskt öppna sig.



Logga in

Du kommer då till en inloggningsruta, där du antingen kan logga in som gäst (om läraren tillåter detta) eller med ditt användarnamn och lösenord. Om du väljer användarnamn och lösenord, kommer du att bli skickad till en ny sida. I rullgardinsmenyn ska du välja *Högskolan i Gävle* och sedan klicka *OK*. Då kommer du till ytterligare en sida, där du loggar in med samma användarnamn och lösenord som ditt datakonto (som du använder t.ex för att logga in på Blackboard).

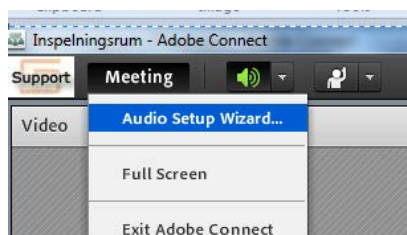


Ljud inne i mötet/föreläsningen

Direkt när du kommer in i mötet, kan det vara bra att börja med att köra igenom ljudguiden som finns inbyggd i Adobe Connect.

För att starta den går du till:

Meeting > Audio Setup Wizard



Om du som student ska kunna använda din mikrofon (sända ljud) i ett möte, måste läraren i mötet ge tillgång till det. Om det sker, kommer du få en ljudikon till höger om ditt namn i *Attendee List*.

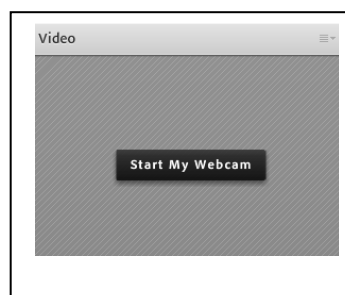


Innan du får igång mikrofonen, måste du ge tillåtelse till detta genom att klicka på **Allow** i den ruta som dyker upp i mitten av din skärm.



Visa bild

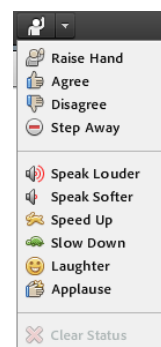
Om du har en kamera kopplad till din dator och får tillåtelse av läraren att använda den, kommer Videofönstret att få en ruta med Start My webcam. Klicka Start My Webcam > Start Sharing för att börja sända med kameran. Även här måste du klicka på **Allow** innan kameran sätts igång.



Ändra din status

I Adobe Connect kan man med hjälp av små ikoner visa läraren och de andra som deltar i mötet olika saker. Detta kan vara bra att använda för att inte störa alla andra i mötet.

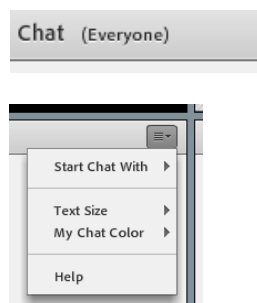
Vissa av ikonerna stannar kvar tills du väljer *Clear My Status* (t.ex. *Step Away*). Andra (t.ex. *Speak Louder* eller *Speak Softer*) försvinner automatiskt efter några sekunder.



Chatt

I Adobe Connect finns det möjlighet att chatta med andra som är med i mötet. Detta sker i chattfönstret. Här kan du välja mellan att skriva till alla i mötet eller till enskilda deltagare i mötet. Det reglerar du genom trycka på **Start Chat With**.

För att kunna chatta med enskilda deltagare måste läraren ge tillgång till det.



Ljudproblem som kan uppkomma i mötet

Du har blivit tilldelad mikrofonrättigheter av läraren, men ingen kan höra ditt ljud ändå.

- Kontrollera att din mikrofon inte är avstängd inne i Windows (i själva datorn).
- Får du det ändå inte att fungera, kör igenom ljudguiden igen. Klicka på **Meeting > Audio Setup Wizard** för att starta den.