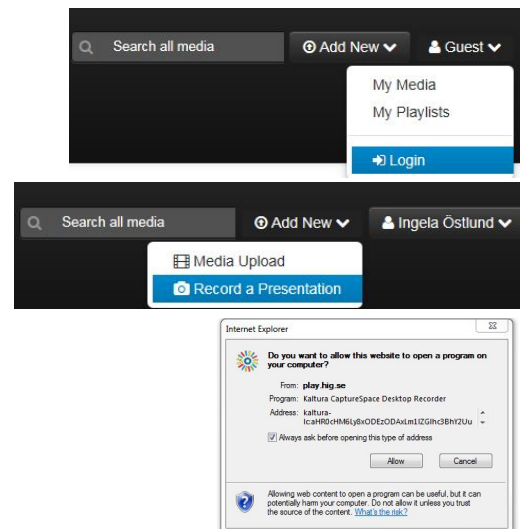


Kaltura CaptureSpace - användarguide

Kaltura CaptureSpace

1. Gå till <http://play.hig.se>
2. Välj Guest i menyn, sedan Login.
3. Välj Gävle universitet och logga in med ditt HiG-datorkonto
4. Välj Add New i menyn, sedan Record a Presentation
5. Markera Allow för att tillåta att Capture Space körs på din dator
6. Välj sedan Add New i menyn igen och sedan Record a Presentation .



STARTA din första inspelning

CaptureSpace har fem olika inspelningsalternativ

Spela in hela din skärm eller delar av din skärm

Spela in endast webbkamera



Spela in en föreläsning/ presentation.

Spela in skärm, webbkamera samt ljud

Spela in din röst

När du har spelat in din föreläsning, så kan du editera/redigera inspelningen genom att "trimma" början eller slutet, klippa bort en del i mitten av inspelningen, du kan även ändra rubrik etc.

När inspelningen är klar, klicka på Upload för att ladda upp din inspelning till mediaportalen HiG Play. Du finner din inspelning under Guest > My media.