



Välkommen till Högskolan i Gävle och kursen Bildpedagogik, 1-30, 30 hp!

Kursen ges på halvfart under vecka 35, 2017 – vecka 22, 2018. Kursansvarig lärare är jag, Lena O Magnusson, kontakta mig om du har frågor om kursen på e-post leaman@hig.se eller telefon 070-2919583.

Kursplan och schema

[Kursplan](#) med litteraturlista

Kursens [schema](#)

Kom igång med studierna!

För att komma igång med studierna måste du gå igenom följande steg. Mer information på hig.se/nystudent

- 1 Hämta ut ditt datorkonto**

Du kan hämta ut ditt datorkonto via webkonto.student.hig.se tidigast två veckor innan terminsstart. Datorkontot består av ett användarnamn och lösenord och ger dig tillgång till Högskolans webbtjänster.
- 2 Registrera dig i Studentportalen**

Du måste vara registrerad för att få delta i undervisning och examination. Kursregistrering är även en förutsättning för att kunna få studiemedel. Om du inte registrerar dig i tid mister du din utbildningsplats. Registrera dig på din kurs i Studentportalen via studentportal.hig.se

Period för kursregistrering i Studentportalen: 21 augusti – 3 september

Är du antagen med villkor? [Detta gäller för dig](#)
- 3 Logga in i Blackboard**

I Högskolans webbaserade lärplattform Blackboard finns studiehandledning, instruktioner, kursmaterial och övriga uppgifter som rör din kurs. Dagen efter du registrerat dig på din kurs i Studentportalen kan du logga in och se din kurs i Blackboard. Logga in i Blackboard via Studentportalen.

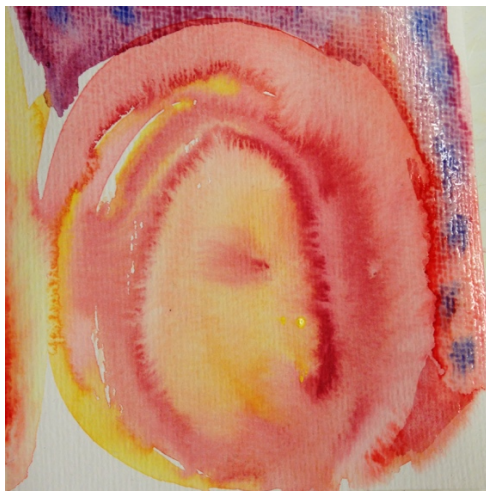
Kursnamn	Bildpedagogik 1-30 hp
Kurskod	BPG 002
Anmälningsskod	HIG-13107
Ansvarig akademi	Akademien för Utbildning och Ekonomi
Kursadministratör	Jenny Jansson
Kontaktuppgifter	jenny.jansson@hig.se

Välkommen till Bildpedagogik, BPG002, 1 – 30 hp.

Kursen ges som en distanskurs på halvfart med start vecka 35, hösten 2017 och avslutas vecka 22, våren 2018.

Allmänt om kursen, träffar och arbetsformer

Kursen du har antagits till är en distansutbildning som löper över två terminer med fem träffar per termin, dessa träffar ligger på **fredagar och lördagar**. Du kommer också att ha uppgifter att arbeta med



mellan kurstillfällena. Även om det är en distansutbildning så behöver du närvara vid träffarna eftersom varje tillfälle är **examinerande**. Vi brukar ses mellan klockan 13.00 - 18.30 på fredagen och mellan klockan 9.00 - 15.00 på lördagen. Vi kommer oftast att befinna oss på högskolan i Gävle i lokalerna 31:219 och 31:221.

Kursen förenar studier i bildpedagogik med studier i och om visuell kultur. Det innebär i den här kursen att vi kommer att sammankoppla praktiskt bildarbete och teoretiska studier med intresse för visuell kultur och för bild som pedagogiskt verktyg. Vi kommer att föra samtal i grupp och ha seminarier utifrån litteratur kombinerat med praktiska övningar. Du kommer att arbeta med textuppgifter och litteraturen hemma mellan träffarna och du kommer både att få dela med dig av, och ta del av, andras erfarenheter. I kursen förekommer således kombinationer av seminarier, gestaltande arbeten och föreläsningar. Kursen bygger till stor del på den enskilda studentens delaktighet och intresse för läroprocesser generellt och estetiska läroprocesser i synnerhet. Fokus i, och för, det praktiska arbetet är i första hand att arbeta med kreativa och estetiska processer. Under **höstterminen**, som löper från september 2017 till och med januari 2018, är fem kurstillfällen inplanerade. De infaller:

Vecka 36, 8–9 september, 2017

Vecka 41, 13–14 oktober 2017

Vecka 45, 10–11 november, 2017

Vecka 49, 8–9 december 2017

Vecka 2, 12–13 januari 2018

Vid det första kurstillfället kommer ni att få en detaljerad **studiehandledning** för höstterminen. En **materialavgift** på 200 kronor kommer att tas ut per termin. På www.gavle.se finns förslag på möjliga boenden för er som kommer resande till Gävle. Registrering sker av den enskilda eller vid det första kurstillfället. Kan du inte närvara då måste du meddela mig, annars går din plats till någon annan. Vi har en reservlista med personer som ej kunnat beredas plats på kursen så det är viktigt att du meddelar oss så snabbt som möjligt om du ska utnyttja din plats eller inte.

Examinationsuppgifter och moment

Kursen **examineras** genom aktivt deltagande under de praktiska och teoretiska aktiviteterna vid de examinerande tillfällena på högskolan samt genom skriftliga och muntliga redovisningar under kursens gång. Kursen är på totalt 30 hp som i sin tur är uppdelade på fyra moment, var och ett av dem är på 7,5 hp.

Kommunikationssätt under kursen

Under kursens gång och mellan de fysiska träffarna på högskolan kommunicerar lärare och studenter via den webb-baserade lärplattform Blackboard. Detta medför att det åligger studenterna att efter kursstart sätta sig in i lärplattformens funktioner.

Kursutvärdering

Efter att din kurs avslutats kommer du att få en webbaserad kursvärderingsenkät skickad till dig via din e-postadress på HiG. Dina svar i kursvärderingen är mycket värdefulla och synpunkterna hjälper oss att förbättra och utveckla kursen inför nästa genomförande. Alla studenter som läst kursen får också en rapport där alla synpunkter finns sammanställda.

Avslutningsvis

Om ni har några frågor om kursen och kursens innehåll får ni gärna höra av er på mail eller telefon till Lena O Magnusson som är kursansvarig och undervisande lärare, leaman@hig.se eller 070-2919583. Om ni har frågor av praktisk karaktär som handlar om behörighet, antagning och studentkonto ber jag att ni vänder er till högskolans växel 026-648500 eller till IT-enheten via samma nummer. Om ni har allmänna kursadministrativa frågor ställ dem till Jenny Jansson, jenny.jansson@hig.se, som är kursadministratör, frågor om studiemedel ställs direkt till CSN.

*Väl mött den 8/9, 2017, klockan 13.00 i sal 31:219 på högskolan i Gävle, **Med vänliga hälsningar, Lena O Magnusson, lärare och kursansvarig***